

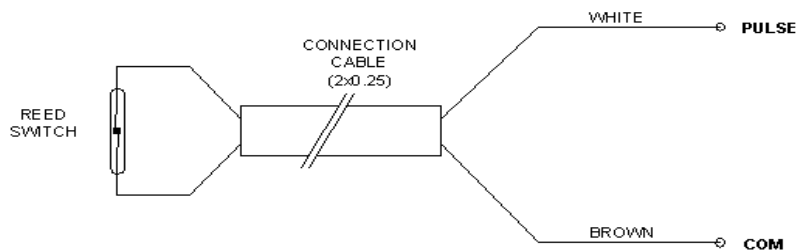
**Posizione del sensore**  
**Sensor position**

Fattore impulso <i>Pulse factor</i>	1 P=1 L K=1 1 imp. = 1 litro 1 pulse = 1 litre	1 P=10 L K=0.1 1 imp. = 10 litri 1 pulse = 10 litres	1 P=100 L K=0.01 1 imp. = 100 litri 1 pulse = 100 litres	1 P=1000 L K=0.001 1 imp. = 1000 litri 1 pulse = 1000 litres
Posizione attuatore* <i>Actuator position*</i>				
Posizione sensore <i>Sensor position</i>				



\*Dettaglio dell'attuatore  
\*Detail of the actuator

**Schema collegamenti**  
**Wiring diagram**



**Dati tecnici**

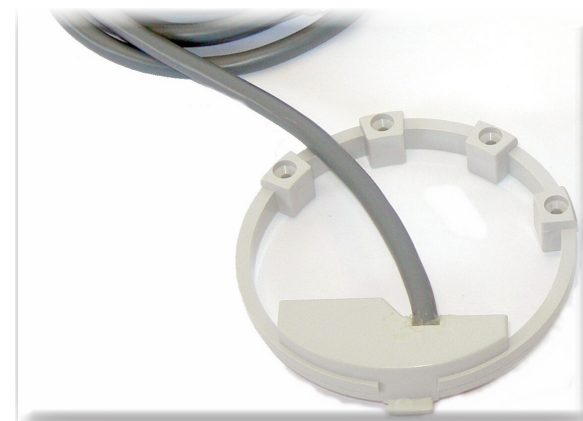
Contatto reed switch immerso in resina  
Grado di protezione: IP68  
Caratteristiche elettriche: 24 Vca/Vcc, 0,1 A  
Lunghezza cavo: 1 m  
Temperatura d'esercizio: -25 °C ÷ +90 °C  
Temperatura di immagazzinaggio: -45 °C ÷ +90 °C

**Technical specifications**

Reed switch contact potted in resin  
IP68 protection class  
Contact ratings: 24 Vac/Vdc, 0.1 A  
Cable length: 1 m  
Operating temperature: -25 °C ÷ +90 °C  
Storage temperature: -45 °C ÷ +90 °C

**Istruzioni di montaggio**  
Emettitore impulsi reed switch  
per contatori per acqua a getto unico e multiplo

**Mounting instructions**  
Reed switch pulser  
for single jet and multi-jet water meters



Maddalena S.p.A.  
Via G.B. Maddalena 2/4 – 33040 Povoletto (UD) - Italy  
Tel. +39 0432 634811 – info@maddalena.it – www.maddalena.it

**Componenti**  
**Components**

Contatore predisposto per emettitore impulsi  
Esempio: 1 impulso = 10 litri  
*Meter designed for the pulser*  
Example: 1 pulse = 10 litres

Contatore predisposto per emettitore impulsi  
Esempio: 1 impulso = 1 litro  
*Meter prepared for pulser*  
Example: 1 pulse = 1 litre



Contatore a getto multiplo DS  
*DS multi-jet meter*



Contatore a getto unico CD ONE  
*CD ONE single jet meter*

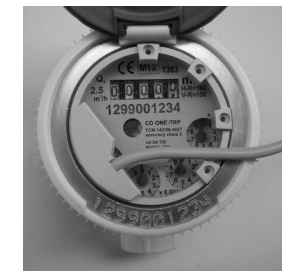
Attuatore  
*Actuator*

**Istruzioni di montaggio**  
**Mounting instructions**

1. Inserire l'emettitore  
*1. Insert the pulser*



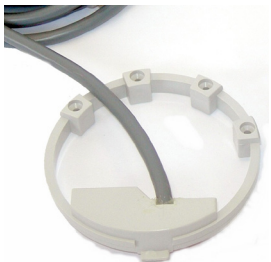
Contatore a getto multiplo DS  
*DS multi-jet meter*



Contatore a getto unico CD ONE  
*CD ONE single jet meter*

Emettitore impulsi circolare reed switch  
*Reed switch circular pulser*

Versione con ARROW DP  
*ARROW DP equipped version*



2. Serrare la vite  
*2. Tighten the screw*



Contatore a getto multiplo DS  
*DS multi-jet meter*



Contatore a getto unico CD ONE  
*CD ONE single jet meter*

Vite di serraggio e sigillo adesivo  
*Screw and adhesive seal*



3. Applicare il sigillo all'emettitore  
*3. Apply the seal to the pulser*



Contatore a getto multiplo DS  
*DS multi-jet meter*



Contatore a getto unico CD ONE  
*CD ONE single jet meter*