



CHRYSSAFIDIS

ΥΔΡΟΜΕΤΡΗΤΗΣ CD SD PLUS MID



Υδρομετρητής απλής ριπής, ξηρού τύπου, μαγνητικής μετάδοσης

Ο CD SD PLUS είναι ο τελευταίος υδρομετρητής απλής ριπής, ξηρού τύπου με μαγνητική μετάδοση του οίκου Maddalena.

Συμμορφώνεται πλήρως στις αυστηρές προδιαγραφές της Ευρωπαϊκής Οδηγίας 2004/22/CE MID αναφορικά με τα όργανα μέτρησης και το Ευρωπαϊκό Πρότυπο EN 14154. Ο υδρομετρητής CD SD PLUS συνδυάζει υψηλή απόδοση σε χαμηλές παροχές και μεγάλη αντοχή σε αυξομειούμενες παροχές και υψηλές πιέσεις. Είναι σχεδιασμένος και για τηλεμέτρηση, καθόσον δύναται να εφοδιαστεί με πομπό παλμών και μονάδα ράδιο ή m-bus διατηρώντας παράλληλα τα μηχανικά και μετρολογικά χαρακτηριστικά, καθώς και την ευκρίνειά του. Όλα αυτά με την εγγύηση της Maddalena: μιας εταιρείας που εδώ και έναν αιώνα, παράγει όργανα μέτρησης υψηλότατου επιπέδου.

 **maddalena**[®]

www.maddalena.it

ΥΔΡΟΜΕΤΡΗΤΗΣ CD SD PLUS MID

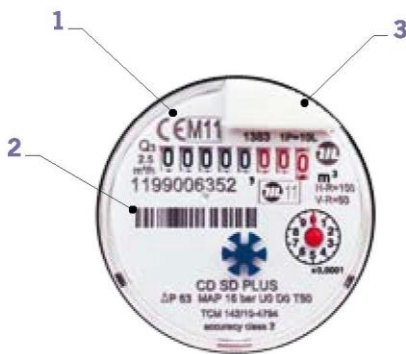
Το CD SD PLUS είναι ένας υδρομετρητής απλής ριπής, ξηρού τύπου, μαγνητικής μετάδοσης για κρύο (T50) ή ζεστό (T30/90) νερό.

Το μόνο μέρος του που έρχεται σε επαφή με το νερό είναι η φτερωτή. Για το λόγο αυτό η καταμέτρηση είναι **ευκρινής ακόμη και στην περίπτωση υδάτων με αιωρούμενα σωματίδια, σκληρά ή ύδατα με άμμο.**

Η γκάμα του CD SD PLUS συμμορφώνεται με την Οδηγία 2004/22/CE (Annex MI001) και πληρεί τα παραρτήματα συμμόρφωσης B+Δ, με μέγιστο λόγο Q3/Q1 (R) ίσο με 100, για την οριζόντια εγκατάσταση και 50 για την κάθετη.

Προσφέρεται και με πρόβλεψη για τηλεμέτρηση. Η πρόσθετη αυτή ιδιότητα δεν επηρεάζει τα τεχνικά χαρακτηριστικά του standard υδρομετρητή.

Τέλος διαθέτει πιστοποίηση για χρήση στο πόσιμο νερό.

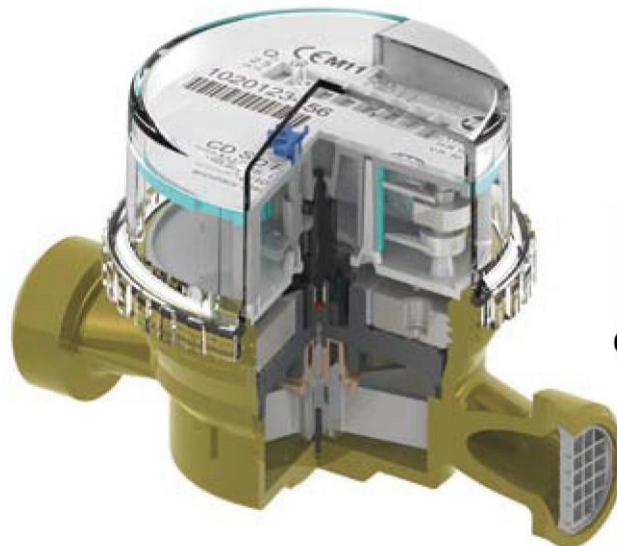


Λειτουργικά και κατασκευαστικά χαρακτηριστικά

- Συμμορφώνεται στις απαιτήσεις της Οδηγίας 2004/22/CE (συνημμένο MI-001) (1)
- Ορειχάλκινο κέλυφος
- **Διπλό σύστημα στήριξης της φτερωτής με ανοξειδωτους (AISI 316), αντιμαγνητικούς πύρους** που της εξασφαλίζουν εξισοροπημένη περιστροφή σε οποιαδήποτε συνθήκη παροχής και εγκατάστασης
- Φίλτρο κατάλληλης επιφάνειας στην είσοδο του νερού
- **Προστασία από εξωτερικούς μαγνητικούς παράγοντες**
- Διάταξη εσωτερικής ρύθμισης
- Εσωτερικός πλαστικός, ανυδροσκοπικός μηχανισμός, με προστασία επικάλυψης αλάτων, ανθεκτικός στη φθορά
- Κατόπιν ζήτησης, ο υδρομετρητής δύναται να εφοδιαστεί και με προστατευτικό καπάκι
- Ονομαστική πίεση (PN) 16 bar
- Εγκατάσταση: οριζόντια ή κάθετη

Δεν απαιτούνται ευθύγραμμα τμήματα σωλήνα στην είσοδο και έξοδο του υδρομετρητή

- Μέγιστη θερμοκρασία χρήσης σε νερό των 50°C ή 90°C
- **Ο αριθμός μητρώου σημειώνεται πάνω στον μετρητικό μηχανισμό τόσο με τη μορφή αριθμών όσο και με τη μορφή κωδικού μπάρας (barcode) (2)**
- Κατόπιν ζήτησης, ο υδρομετρητής δύναται να διατεθεί και με πρόβλεψη τηλεμέτρησης (3)
- Το σύνολο της παραγωγής (100%) ελέγχεται υδραυλικά σε 3 σημεία της καμπύλης (Q1, Q2, Q3), σε πάγκους δοκιμής πλήρως συμμορφωμένους με τις απαιτήσεις του ISO 4064/3 και ISO 4185 (EN 14154/III), οι οποίοι είναι πιστοποιημένοι από ευρωπαϊκό μετρολογικό οργανισμό
- Ο υδρομετρητής δύναται να προσφερθεί με βαλβίδα αντεπιστροφής ενσωματωμένη στο ρακόρ



CHRYSsafidis

ΥΔΡΑΥΛΙΚΕΣ ΑΠΟΔΟΣΕΙΣ

ΔΙΑΜΕΤΡΟΣ	mm	15	20
	ίντσες	½	¾
Παράρτημα Β no.	TCM 142/10-4794		
Παράρτημα Δ no.	0119-SJ-A010-08		
Μετρολογική κλάση MID	R (Q3 / Q1) ≤ 100 H - ≤ 50 V		
Αποδόσεις βάσει της Οδηγίας 2004/22/CE			
Q ₃	m ³ /h	2,5	4,0
Q ₄	m ³ /h	3,13	5,0
R100			
Q ₁	l/h	25,0	40,0
Q ₂	l/h	40,0	64,0
R80			
Q ₁	l/h	31,25	50,0
Q ₂	l/h	50,0	80,0

Άλλα R διαθέσιμα κατόπιν ζήτησης

ΤΕΧΝΙΚΑ ΧΑΡΑΚΤΗΡΙΣΤΙΚΑ

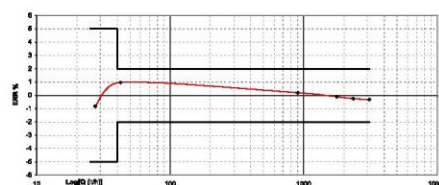
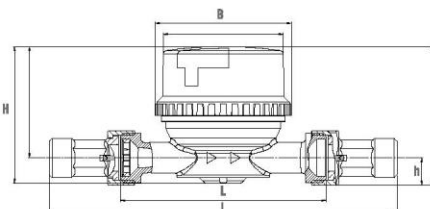
Μέγιστο επιτρεπτό λάθος μεταξύ Q1 και Q2 (εξαιρουμένου)	+/- 5%		
Μέγιστο επιτρεπτό λάθος μεταξύ Q2 (συμπεριλαμβανομένου) και Q4	+/- 2% με θερμοκρασία νερού < 30° C +/- 3% με θερμοκρασία νερού > 30° C		
Κατηγορία θερμοκρασίας	T50 & T30/90		
Κατηγορία ευαισθησίας	U0 - D0 (δεν είναι απαιτούνται ευθύγραμμα τμήματα στην είσοδο και την έξοδο του υδρομετρητή)		
Παροχή έναρξης καταγραφής	l/h	10	12
Κατηγορία απώλειας φορτίου (ΔP @ Q3)		ΔP 63	ΔP 40
Πίεση λειτουργίας	bar	16	16
Μέγιστη ανάγνωση	m ³	100.000	100.000
Ελάχιστη ανάγνωση	l	0,05	0,05
Αριθμ. περιστροφών/λίτρο της φτερωτής		41,33	29,76
Δυνατότητα με πρόβλεψη παλμών (κατόπιν ζήτησης)	l/imp	10	10
Βάρος	kg	0,45	0,50

ΔΙΑΣΤΑΣΕΙΣ

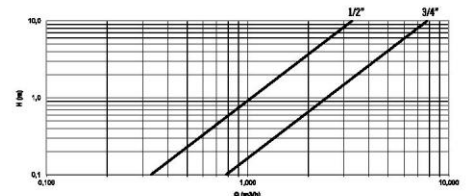
L	mm	80-100-110-115-120	115-130
Μήκος με ρακόρ	mm	160-180-190-195-200	228
H	mm	73,2	73.2
h	mm	14,5	14.5
B	mm	72,8	72.8



Τυπική καμπύλη σφάλματος



Απώλεια φορτίου



ΔΙΑΘΕΣΙΜΑ ΕΞΑΡΤΗΜΑΤΑ



ΠΟΜΠΟΣ ΠΑΛΜΩΝ REED

Προσφέρεται ξεχωριστά ή σε συνδυασμό με το μετρητή CD SD PLUS.
Συμβατός ακόμη και με μετρητή CD SD 8 (CEE).



ΔΙΑΤΑΞΗ ΡΑΔΙΟ ARROW

Συνδυασμένη με τον παλμικό πομπό παρέχει τη δυνατότητα τηλεμέτρησης



ΔΙΑΤΑΞΗ ΡΑΔΙΟ COMPACT

Διάταξη ράδιο compact με επαγωγικό αισθητήρα (CDSD EVO).



ΔΙΑΤΑΞΗ M-BUS ΓΙΑ 1, 2, 4 ΜΕΤΡΗΤΕΣ

Σχεδιασμένος για τηλεμέτρηση μέσω επικοινωνίας M-Bus.
Διατίθεται με 1, 2 ή 4 παλμικές εισόδους.



ΒΑΛΒΙΔΑ ΑΝΤΕΠΙΣΤΡΟΦΗΣ

Εγκατεστημένη στο ρακόρ, εμποδίζει τις επιστροφές του νερού στον μετρητή



ΣΕΤ ΡΑΚΟΡ

Αποτελείται από δύο ορειχάλκινα παξιμάδια και ουρές και δύο στεγανωτικά (για τη διάσταση DN 15 mm προσφέρεται ρακόρ με ενσωματωμένη τη βαλβίδα αντεπιστροφής)



ΑΣΦΑΛΕΙΕΣ

Κατάλληλες για τη σφράγιση του μετρητή στον αγωγό.

 **maddalena**[®]



CHRYSSAFIDIS