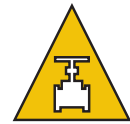


ΑΝΤΛΗΤΙΚΟΣ ΕΞΟΠΛΙΣΜΟΣ ΥΓΡΑΕΡΙΟΥ

LPG PUMPING EQUIPMENT

Σελίδα Τιμοκαταλόγου - Pricelist page: **G.21**

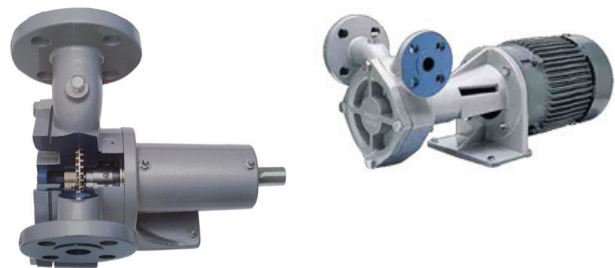
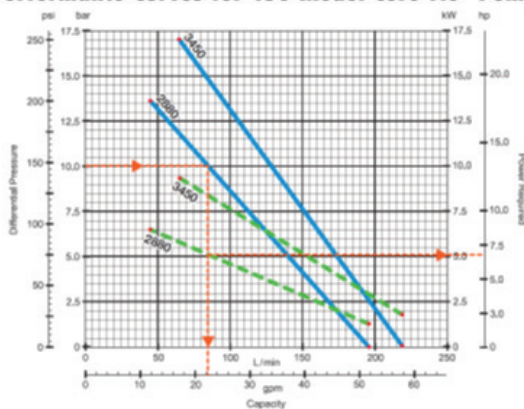


ΧΡΥΣΑΦΙΔΗΣ

CORKEN

Αντλία Υγραερίου *					
LPG pump *					
Τεχν. Έντυπο Data Sheet	3186xxA	Τύπος - Type	Μέγιστη πίεση λειτουργίας Max. oper. pressure	Μέγιστη διαφορική πίεση ΔPmax	Κωδικός Code
Αντλία - Pump		DLD 150 1.1/2" x 1" Φλαντζωτή - Flanged PN40	27,6 bar (400 psi)	17,26 bar (250 psi)	318600
Ηλεκτρικός Κινητήρας Electric Motor		5,5 Kw (7,5HP) 400V 50Hz Ex nA II T3 IP65 II 3D	2880 RPM		318601
Κόμπλερ κινητήρα αντλίας DLD150 Compler for pump DLD150					318602

Performance Curves for 150-Model Coro-Flo® Pump



* Συνδυάζεται με βαλβίδα By-pass B166 1"
* It is combined with By-pass valve B166 1"

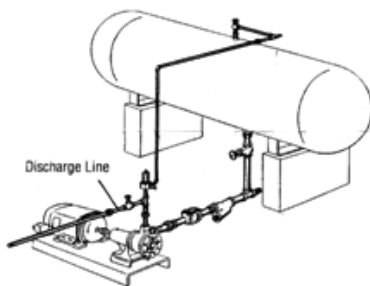
Βαλβίδες By-Pass PN25

By-Pass Valves PN25

Προστατεύουν την αντλία & το δίκτυο - They protect the pump and the network

Σώμα - Body : AST, A536, EN 10240/DIN 50049-2.2

Τύπος Type	Διάστ. NPT Θηλ. Diam. F-NPT	Πίεση Pressure bar	Δυναμικότητα Capacity LT/min	Κωδικός Code	Τεχν. Έντυπο Data Sheet
BV1	1"	4,5 ÷ 7 bar	190	318106	31810xA
BV 1.1/4	1.1/4"	4,5 ÷ 8 bar 7 ÷ 10,5 bar	380	318107	
BV 1.1/2	1.1/2"	4,5 ÷ 8,6 bar 7 ÷ 10,5 bar	380	318108	
B166	3/4"	5 ÷ 18 bar	260	318115	31811xA
B166	1"	5 ÷ 18 bar	260	318116	



Ελατήρια για By-Pass Βαλβίδες

Springs for By-Pass Valves

Εύρος Ρύθμισης Adjustment Range	Βαλβίδες-Valves BY-PASS	Κωδικός Code
7,0 ÷ 10,5 bar	BV 1.1/4	318121
4,5 ÷ 8,60 bar	BV 1.1/4	318122
4,5 ÷ 8,60 bar	BV 1.1/2	318123
7,0 ÷ 10,5 bar	BV 1.1/2	318124