



CHRYSSAFIDIS

ΜΕΙΩΤΕΣ ΠΙΕΣΗΣ ΑΤΜΟΥ - ΑΕΡΙΩΝ ΜΕ ΠΙΛΟΤΟ PRESSURE REDUCING VALVES PILOT OPERATED

Σελίδα Τιμοκαταλόγου - Pricelist page : S.22

spirax
sarco

Προσφέρουν μεγάλη ακρίβεια στη ρύθμιση της πίεσης εξόδου ανεξάρτητα από τις διακυμάνσεις της πίεσης εισόδου ή της παροχής
Με εύκολα προσβάσιμο εξωτερικά φίλτρο της Βαλβίδας Πιλότου
Διατίθεται πλήρης σειρά Ανταλλακτικών

*They offer accurate control of downstream pressure regardless of the upstream pressure, or load variations
Externally accessible easily replaced Pilot Filter
Off the self Spares available*



Βιδωτοί - Threaded

για Ατμό	για Αέρια
for Steam	for Gasses

Τύπος - Type

DP27 **DP27G**

Σώμα - Body

Σφαιροειδής Χ/Σ - PN25
SG Iron DIN1693 GGG40.3

Έντυπο - Data Sheet

407xxxA

Μέγ.Πίεση Εισόδου
max P_{in}

17 bar



Φλαντζωτοί - Flanged

για Ατμό	για Αέρια	για Ατμό
for Steam	for Gasses	for Steam

DP27

DP27G

DP143

Σφαιροειδής Χ/Σ - PN25
SG Iron DIN1693 GGG40.3

Χαλύβδινο
C.S. PN40

407xxxA

4075xxA

17 bar

26 bar

Διατίθεται και τύπος DP143G για αέρια
Type DP143G for Gases is also available

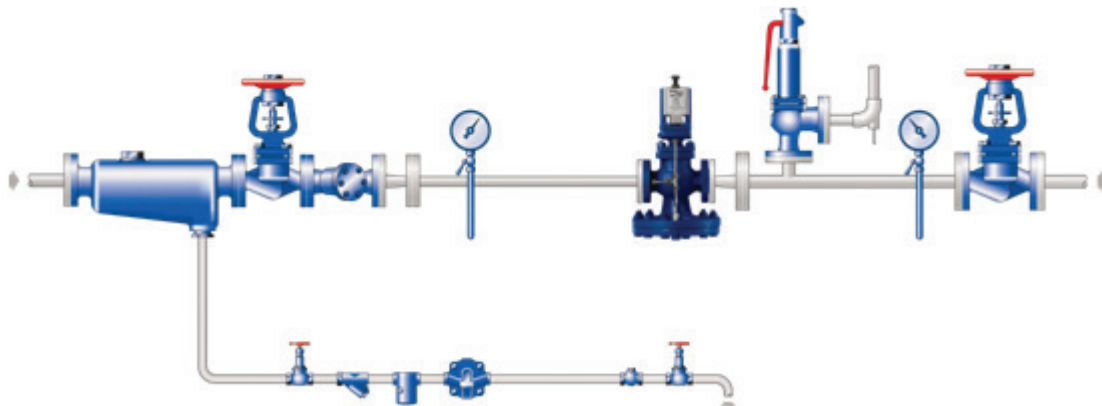
Διάσταση Size	Μήκος Length mm	Κωδικός Code	Κωδικός Code	Διάστ. Size	Μήκος Length mm	Κωδικός Code	Κωδικός Code	Κωδικός Code
1/2"	160	407314E	407324E	15	130	407434E	407454E	407504E
3/4"	160	407315E	407325E	20	150	407435E	407455E	407505E
1"	180	407316E	407326E	25	160	407436E	407456E	407506E
				32	180	407437E	407457E	407507E
				40	200	407438E	407458E	407508E
				50	230	407439E	407459E	407509E
				80	310			407511E

Ελατήρια - Springs for DP27

Ρύθμιση Πίεσης Εξόδου Downstream Pressure Range	Κωδικός Code
0,2 ÷ 17,0 bar	407425

Ελατήρια - Springs for DP143

Ρύθμιση Πίεσης Εξόδου Output Pressure Adjustment Downstream Pressure Range	Χρώμα Color	Κωδικός Code
16,0 ÷ 24,0 bar	Γκρι / Grey	407424
6,0 ÷ 17,0 bar	Κόκκινο / Red	407423
2,5 ÷ 7,0 bar	Μπλέ / Blue	407422
0,2 ÷ 3,0 bar	Κίτρινο / Yellow	407421



Οι μειωτήρες αποτελούνται από σώμα (με κωδικό ίδιο αλλά χωρίς το E) και Ελατήριο κατ'επιλογήν
Pressure Reducing Valves consist from the body (same code without the final E) and the selected spring