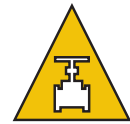


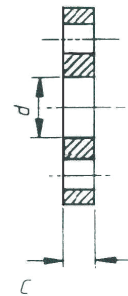
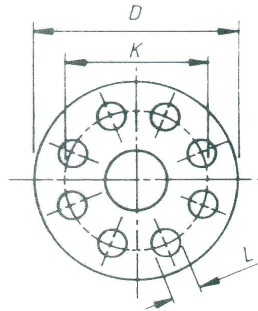
## ΦΛΑΝΤΖΕΣ ΠΕΡΑΣΤΕΣ JIS B2220

### SLIP ON FLANGES JIS B2220

Σελίδα Τιμοκαταλόγου - Pricelist page: A.45



ΧΡΥΣΑΦΙΔΗΣ



Διάσταση Size DN	JIS 5K	Εξωτ. Διαμ. Ext. Diam.	Διάμ. Κεντρ. Pitch Dia.	Πάχος Thickness	Αρ. Οπών Hole No.	Διάμ. Οπ. Hole Dia.
	Κωδικός Code	D mm	K mm	C mm	n	L mm
1/2"	503004	80	60	9	4	12
3/4"	503005	85	65	10	4	12
1"	503006	85	75	10	4	12
1.1/4"	503007	115	90	12	4	15
1.1/2"	503008	120	95	12	4	15
2"	503009	130	105	14	4	15
2.1/2"	503010	155	130	14	4	15
3"	503011	180	145	14	4	19
4"	503012	200	165	16	8	19
5"	503013	235	200	16	8	19
6"	503014	265	230	18	8	19
8"	503015	320	280	20	8	23
10"	503016	385	345	22	12	23
12"	503017	430	390	22	12	23

Διάσταση Size DN	JIS 10K	Εξωτ. Διαμ. Ext. Diam.	Διάμ. Κεντρ. Pitch Dia.	Πάχος Thickness	Αρ. Οπών Hole No.	Διάμ. Οπ. Hole Dia.
	Κωδικός Code	D mm	K mm	C mm	n	L mm
1/2"	503104	95	70	12	4	15
3/4"	503105	100	75	14	4	15
1"	503106	125	90	14	4	19
1.1/4"	503107	135	100	16	4	19
1.1/2"	503108	140	105	16	4	19
2"	503109	155	120	16	4	19
2.1/2"	503110	175	140	18	4	19
3"	503111	185	150	18	8	19
4"	503112	210	175	18	8	19
5"	503113	250	210	20	8	23
6"	503114	280	240	22	8	23
8"	503115	330	290	22	12	23
10"	503116	400	355	24	12	25



Για χυτοσιδηρά επιστόμια (ατμοφράκτες) "JIS" δείτε σελ. 3.26 - For Cast Iron Globe Valves "JIS" please see page 3.28

Για μπρούτζινα επιστόμια (ατμοφράκτες) "JIS" δείτε σελ. 4.15 - For Bronze Globe Valves "JIS" please see page 4.15

Τα τεχνικά στοιχεία μπορούν να μεταβληθούν χωρίς ειδοποίηση - Technical data are subject to change without prior notice