

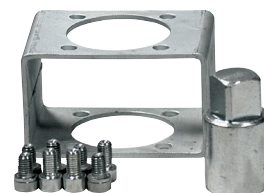
**ΣΕΤ ΣΥΝΑΡΜΟΛΟΓΗΣΗΣ ΕΝΕΡΓΟΠΟΙΗΤΩΝ
ΓΙΑ ΣΦ.ΚΡΟΥΝΟΥΣ ΕΦΦΕΒΙ ΜΟΟΝ
ACTUATOR MOUNTING KITS FOR EFFEBI BALL VALVES MOON**
Σελίδα Τιμοκαταλόγου - Pricelist page: **A.140**



Αποτελούνται από Γέφυρα, Άξονα και όπου απαιτείται Συστολή
Consist of Bracket, Shaft Adaptor & Square Reduction, where needed

Τεχνικό Έντυπο - Data Sheet

3443xxA



**για Πνευματικούς Ενεργοποιητές
Απλής Ενέργειας**

For Single Acting Pneumatic Actuators

Διάσταση Size DN	KIT EFFEBI	Κωδικός Code	Γέφυρα Bracket	Άξονας Shaft *
15	K1GA0104	344317	F03F03	D6/S11
20	K1GA0005	344310	F05F03	D6/S11
25	K1GA0106	344318	F05F04	D8/S14
32	K1GA0107	344319	F05F04	D8/S14
40	K1GA0108	344320	F07F05	D10/S17
50	K1GA0108	344320	F07F05	D10/S17
65	K1GA0110	344321	F07F07	D14/S17
80	K1GA0111	344322	F10F07	D14/S22
100	K1GA0112	344323	F10F10	D16/S22

**Για Πνευματικούς Ενεργοποιητές
Διπλής Ενέργειας**

For Double Acting Pneumatic Actuators

KIT EFFEBI	Κωδικός Code	Γέφυρα Bracket	Άξονας Shaft *
K1GA0004	344309	F03F03	D6/S11
K1GA0005	344310	F05F03	D6/S11
K1GA0006	344311	F04F03	D8/S14
K1GA0007	344312	F05F04	D8/S14
K1GA0008	344313	F05F05	D10/S17
K1GA0008	344313	F05F05	D10/S17
K1GA0010	344314	F07F07	D14/S17
K1GA0011	344315	F07F07	D14/S22
K1GA0012	344316	F10F10	D16/S22

* Sxx : Αρσενικό τετράγωνο άκρο xx mm - Dyy : Δίπλευρο θηλυκό άκρο πλάτους yy mm

* Sxx : Male square end xx mm - Dyy : Double "D" female end with slot width yy mm

Καθοδική Προστασία STOPCOR

Cathodic Protection STOPCOR

Τεχνικό Έντυπο - Data Sheet

9971xxA

Τύπος Type	Κωδικός Code	Επιφάνεια Κτιρίου Building Surface m ²	Ισχύς Θέρμανσης Heating power θερμίδες - cal/h
A3	997133	300 ÷ 500	100.000 ÷ 150.000
A5	997134	500 ÷ 700	200.000 ÷ 350.000
A7	992532	700 ÷ 1000	400.000 ÷ 600.000



**Γαλβάνισμα Ψυχρό
Cold Galvanizing Agent**



Κωδικός - Code

901301