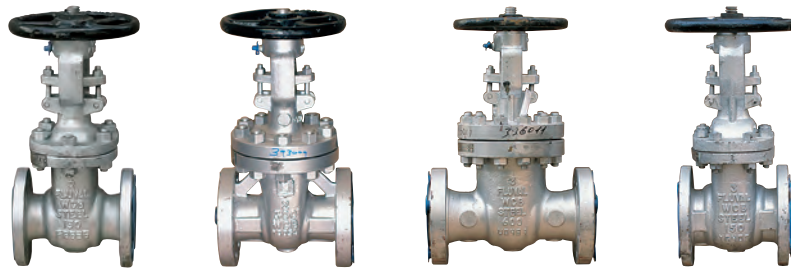




Σχεδιασμός - Design	ANSI B16.34 & API 600	
Τεστ - Test	API 598	
Μήκος Face-to-Face Dimensions	ANSI B16.10	
Φλάντζες - Flanges	ANSI B16.5 RF	
Σώμα - Body	Χαλύβδινο - Carbon Steel WCB	
Εσωτ. Μέρη - Trim	No.8, Cr13% HALF STELLITED (F6_XU)	Μπρούτζος Bronze
Άνω Μέρος - Bonnet	Βιδωτό - Bolted	
Σύρτης - Wedge	Flexible	



Τεχνικό Έντυπο Data Sheet	391xxxA	393xxxA	396xxxA	391xxxA
Τύπος - Type	Fig. 57 - 150 lbs	Fig. 43 - 300 lbs	Fig. 86 - 600 lbs	Fig. 57 - 150 lbs
Διάσταση - Size	Κωδικός - Code	Κωδικός - Code	Κωδικός - Code	Κωδικός - Code
2"	391209	393009	396009	391109
2.1/2"	391210	393010	-	-
3"	391211	393011	396011	391111
4"	391212	393012	396012	-
6"	391214	393014	396014	-
8"	391215	393015	396015	391115
10" H	391216	393016	396016	391116
12" H	391217	393017	396017 (G)	391117
14" G	391248	393018	-	-
16" G	391249	393019	-	-
18" G	391250	-	-	-
20" G	391251	-	-	-
24" G	391252	-	-	-
36" G	391255	-	-	-

H: Χειροτροχός - Handwheel
 G: Μειωτήρας - Gearbox