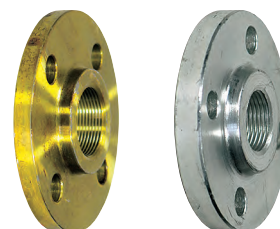
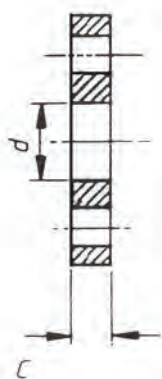
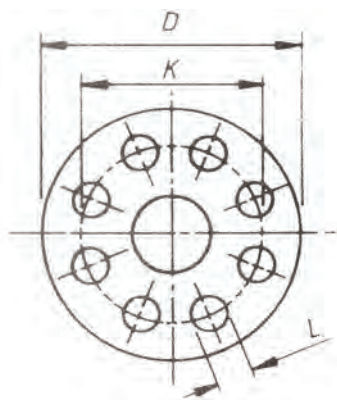


## ΦΛΑΝΤΖΕΣ ΧΑΛΥΒΔΙΝΕΣ CARBON STEEL FLANGES

Σελίδα Τιμοκαταλόγου - Pricelist page: A.40



ΧΡΥΣΑΦΙΔΗΣ



Φλάντζες **Βιδωτές**  
DIN 2566 PN16 RF

Threaded Flanges  
DIN 2566 PN16 RF

**Μαύρες**

Black

**Γαλβανισμένες**

Galvanized

Τεχνικό Έντυπο - Data Sheet

Ονομ. Διάμετρος Nom. Diameter DN	in	Βάρος Weight Kg	Πάχος Thickness mm	Κωδικός Code	Κωδικός Code
15	1/2"	0,6	12	-	500004
20	3/4"	0,9	12	-	500005
25	1"	1,1	12	-	500006
32	1.1/4"	1,6	12	-	500007
40	1.1/2"	1,8	15	500508	500008
50	2"	2,4	15	500509	500009
65	2.1/2"	3,2	15	500510	500010
80	3"	4,1	15	500511	500011
100	4"	4,5	15	500512	500012
125	5"	6,1	15	-	500013
150	6"	7,9	15	-	500014

Επίπεδες Φλάντζες  
**Τόρνου Ειδικές PN10**  
για σωλήνες DIN 2576  
FORM B EN 10220  
Σειρές 2 & 3

Plate Flanges DIN 2576  
FORM B, PN10  
for tubes EN 10220  
Series 2 & 3



Διάσταση Size	Διάμ. Σωλ. Pipe Diam. mm	Κωδικός Code	Εξ. Διάμ. Ext. Diam. D mm	Κέντρα Pitch Diam. K mm	Διάμ. Οπών Hole Diam. L mm	Αριθ. Οπών Holes No. n
2"	51	500310	165	125	18	4
2"	57	500312	185	145	18	4
2.1/2"	63,5	500314	200	160	18	8
3"	82,5	500320	220	180	18	8
4"	95	500330	250	210	18	8
4"	101,6	500332	285	240	23	8
4"	104	997061	340	295	23	8
4"	108	500334				
5"	121	500338				
5"	127	500340				
5"	133	500342				
6"	152,4	500350				
6"	159	500352				
8"	177	500360				
8"	193,7	500362				
8"	195	500364				